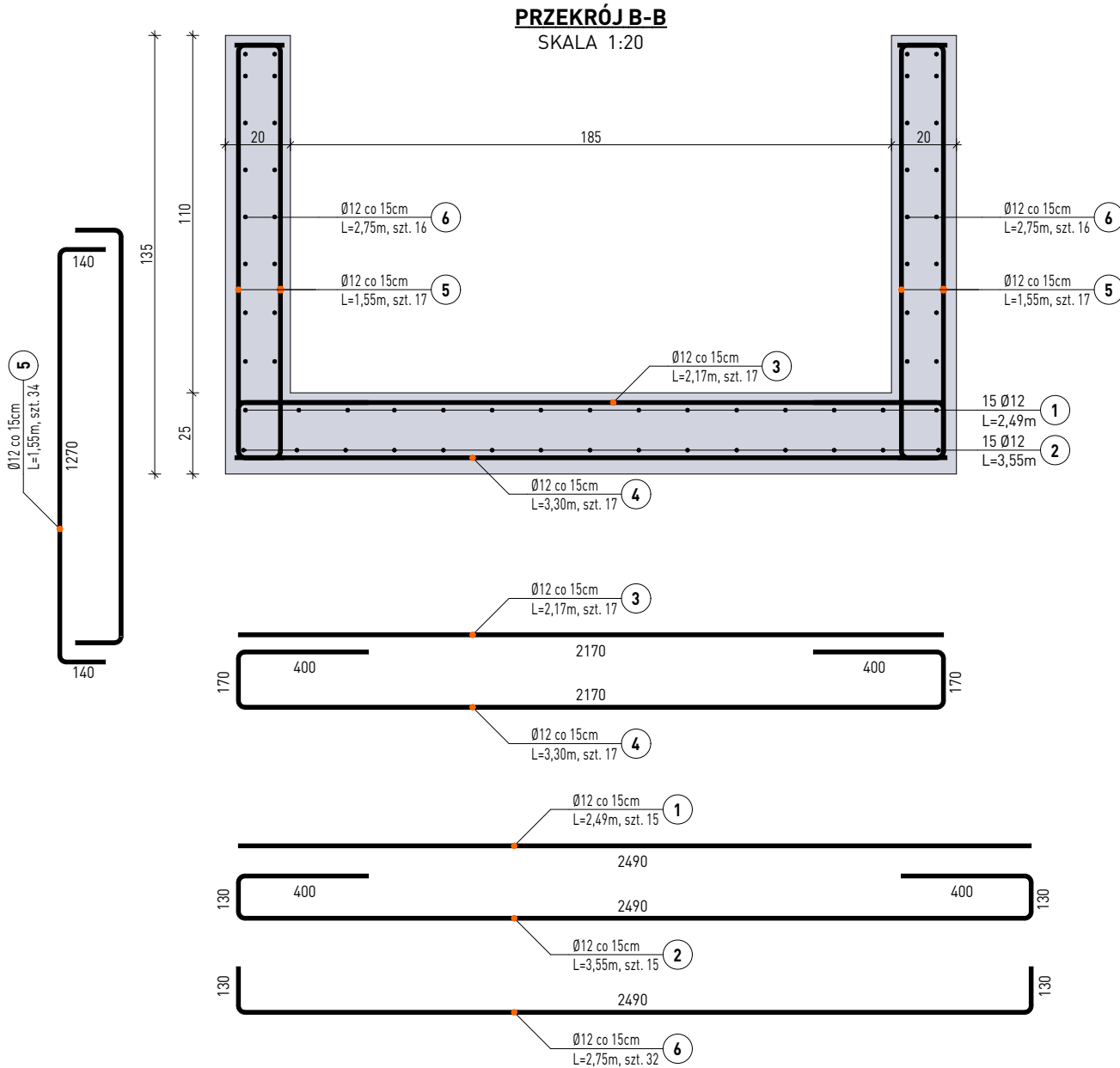
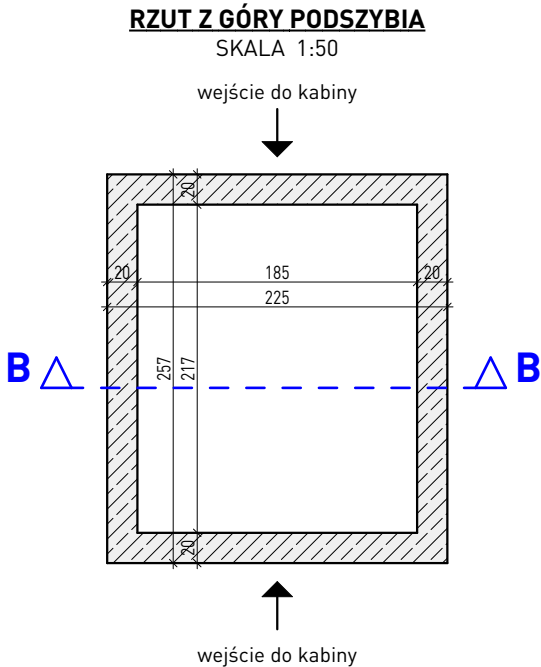


PODSZYBIE WINDOWE

SKALA 1:50



UWAGI

- Wymiary skorygować z projektem architektury.
- Wymiary podano w cm.
- Wszystkie wymiary sprawdzić na budowie.
- Ściany podszymbia windowego monolityczne o gr. 20cm.
- Zastosować podkładki dystansowe zbrojenia.
- Opis wyciągniętych prętów podano w mm.
- Przed zamówieniem stali zweryfikować zestawienie.
- Podszymbie windowe dostosowano do konkretnego producenta.**
W zależności od wybranego dźwigu windowego dostosować podszymbie pod wytyczne wybranego producenta.

MATERIAŁY

BETON C20/25 (B25)
STAL ZBROJENIOWA AIIIIN/ B500SP
ZBROJENIE ROZDZEILCZE A1, ST3SX

KLASA KONSTRUKCJI S4
KLASA EKSPOZYCJI XC1
OTULINA 50mm

IŁOŚĆ BETONU

V_{bet} = 2,45m³

WYKAZ ZBROJENIA

Pozycja	Nr pręta	Średnica		Długość	Liczba w elem.	Liczba elem.	Liczba ogólna	Długość elementu							
		stal gład.Ø	stal zębr. #					St3S (A-I)			B500SP (A-IIIIN)				
		[mm]	[mm]					6	8	10	10	12	16	20	
				[m]	[szt.]	[szt.]	[szt.]	[m]							
	1		12	2,49	15	1	15					37,35			
	2		12	3,55	15	1	15					53,25			
	3		12	2,17	17	1	17					36,89			
	4		12	3,30	17	1	17					56,10			
	5		12	1,55	34	1	34					52,70			
	6		12	2,75	32	1	32					88,00			
	Długość ogólna wg średnic							[m]	0,00	0,00	0,00	0,00	324,29	0,00	0,00
	Masa 1m pręta							[kg]	0,22	0,40	0,62	0,62	0,89	1,58	2,47
	Masa prętów wg średnic							[kg]	0,00	0,00	0,00	0,00	287,97	0,00	0,00
	Masa prętów wg rodzajów stali							[kg]	0,00						
	Masa całkowita							[kg]	287,97						


Wszystkie prawa zastrzeżone. Łącznie z prawem reprodukcji lub udostępnienia osobom trzecim tego rysunku lub jego części bez wyrażonego upoważnienia autora Biura Projektowego Draft (Dz.U. 24/1994, poz.83 art. 115-118)

Rewizje nr/data:

Temat rewizji - krótki opis:


Jednostka Projektowa:

Nazwa Inwestora:



DRAFT ENGINEERS Sp. z o.o.

Ul. Krakowska 21
32-065 Krzeszowice
www.biurodraft.com.pl
e-mail:biuro@biurodraft.com.pl



GMINA ŻABNO

ul. W. Jagiełły 1,
33-240 Żabno

Nazwa obiektu budowlanego:

Modernizacja wraz z dostosowaniem dla osób ze szczególnymi potrzebami Przedszkola w Żabnie.

Adres obiektu budowlanego:

ul. W. Jagiełły 12, 33-240 Żabno

Nr działek inwestycji:

1836/1; 1837/4; 1837/6

Branża:

KONSTRUKCJA

Stadium:

PROJEKT WYKONAWCZY

Nr projektu:

650/PA-K/12/2024

Funkcja:

Imię i nazwisko:

Nr uprawnień i specjalizacja:

Podpis:

Data opracowania:

LUTY 2025r.

Projektant:

inż. Rafał Dudek

konstrukcyjno-budowlane bez ograniczeń

Rysunek opracował:

mgr inż. Urszula Suska

Nazwa Rysunku:

PODSZYBIE WINDOWE

Skala:

1:50; 1:20

Nr rys.

K-02